

THE FACTORY AUTOMATION COMPANY

**FANUC**

# NOWY MT-LINKi 4.0

## Łatwy sposób monitorowania produkcji

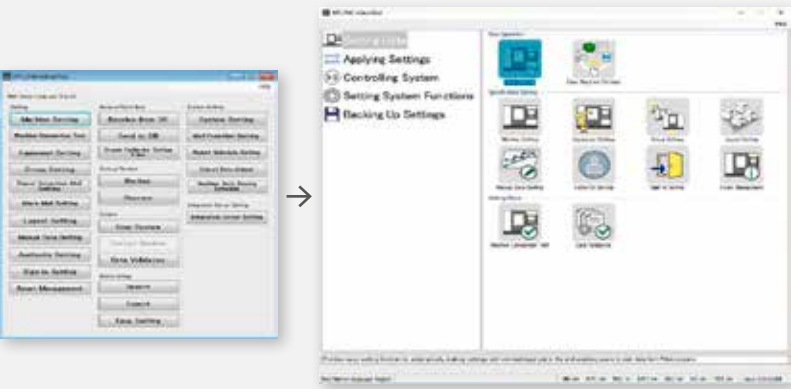
Oprogramowanie do zarządzania fabryką obsługiwane na standardowych komputerach osobistych. Zbieranie danych i monitorowanie statusu urządzeń produkcyjnych w zakładzie.

Ulepsz swoją produkcję  
procesy i produktywność  
z MT-LINKi 4.0



# Nowe funkcje systemu FANUC MT-LINKi

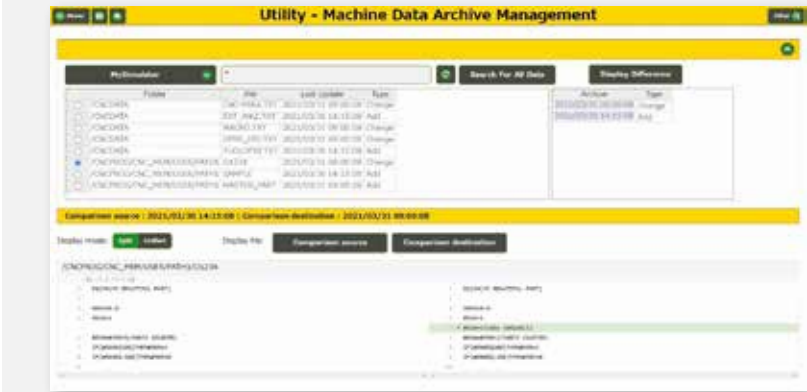
Oprogramowanie do monitorowania urządzeń produkcyjnych zostało ulepszone i zaktualizowane. Poznaj nowe funkcje MT-LINKi 4.0.



## FUNKCJONALNOŚĆ MT-LINKi

### Ulepszenie układu narzędzia AdminTool

- Nowy wygląd narzędzia AdminTool umożliwia jeszcze łatwiejszą instalację i konfigurację MT-LINKi



## FUNKCJONALNOŚĆ MT-LINKi

### Transfer plików dla robotów i CNC

- Przesyłanie danych (programy, parametry NC itp.) między CNC/Robotem, a serwerem MT-LINKi jest teraz możliwe



## FUNKCJONALNOŚĆ MT-LINKi

### Monitorowanie zużycia energii

- Monitorowanie zużycia energii zapewnia wgląd w potencjalne oszczędności energii
- Dokładny, bezpośredni odczyt zużycia energii z napędów FANUC eliminuje potrzebę stosowania dodatkowego sprzętu
- Monitorowanie zużycia energii z zewnętrznych komponentów maszyny
- Wyświetlanie emisji CO<sub>2</sub> w oparciu o współczynnik emisji

Set the [Data Length] field and/or [End Code] field when the [Data Type] field is set to "STRING."		
NEW String segmentation by	Data Length	Select the check box and specify the data length. A number from 1 to 255 is available. When the check box is not selected, this field is regarded as set to the maximum (255 bytes). Select the check box and select an end code from the drop-down list. Options are as follows: NULL (0x00): (To set NULL as the end code) ETX (0x03): (To set ETX as the end code) LF (0x0A): (To set LF as the end code) CR (0x0D): (To set CR as the end code) User-Designated: (To employ a user-designated code that should be set in hexadecimal for the [User-designated code (Hex)] field. The hexadecimal value should be within 00 to FF.)
	End Code	Either or both of the [Data Length] and [End Code] fields must be set. By default, the check box for the [End Code] field is selected.

## FUNKCJONALNOŚĆ MT-LINKi

### Sygnały PMC ze sterowań CNC jako zmienne typu string

- Sygnały PMC mogą być teraz pobierane jako zmienne typu string
- Pozwala to użytkownikowi odczytywać dane ASCII ze skanerów kodów kreskowych



## FUNKCJONALNOŚĆ MT-LINKi

### Bezpośrednie Linki

- Dodaj bezpośrednie linki do innych systemów, aby uzyskać szczegółowe informacje o sprzęcie
- W środowisku produkcyjnym z CNC, robotami i wtryskarkami ROBOSHOT podłączonymi do MT-LINKi, skonfiguruj link do ZDT w celu uzyskania kompleksowych danych o robotach oraz do ROBOSHOT-LINKi2 w celu uzyskania wglądu w dane procesowe z maszyn ROBOSHOT

DATA (NOTE 4)		
NEW	NumReg (numeric register)	Int32 Double
	CharReg (string register)	String
	PosReg (position register) - Cartesian coordinates: X, Y, Z, W, P, R, E1, E2, E3 - Joint coordinates: J1, J2, J3, J4, J5, J6, JE1, JE2, JE3	Double
	PosReg (position register) - Config: X, Y, Z, W, P, R, E1, E2, E3 - Coordinate system number: J1, J2, J3, J4, J5, J6, JE1, JE2, JE3	Int32

## FUNKCJONALNOŚĆ MT-LINKi

### Ulepszone gromadzenie danych dla robotów

- Zbieranie nazwy programu, numeru linii programu i rejestrów z robotów FANUC
- Dane mogą być wysyłane do pliku CSV
- Zbieraj i przechowywuj różne typy danych



## FUNKCJONALNOŚĆ MT-LINKi

### Ekrany ROBODRILL (Opcja)

- Umożliwiają zbieranie dodatkowych sygnałów z maszyn ROBODRILL
- Dostępne nowe wykresy z funkcji:
  - monitorowanie żywotności narzędzia
  - okresowa konserwacja
- Nowa funkcja wysyłania plików jednocześnie do kilku maszyn ROBODRILL

# Wspólna platforma układu serwo i sterowania CNC -

Nieograniczone możliwości  
**THAT's FANUC!**



## **FA**

Sterowania CNC,  
Serwomotory,  
i Lasery

## **ROBOTY**

Roboty przemysłowe,  
Akcesoria,  
Oprogramowanie

## **ROBOCUT**

Elektrodrażarki  
drurowe CNC

## **ROBODRILL**

Kompaktowe  
centra obróbcze  
CNC

## **ROBOSHOT**

Elektryczne  
wtryskarki CNC

## **IoT**

Rozwiązania dla  
przemysłu 4.0